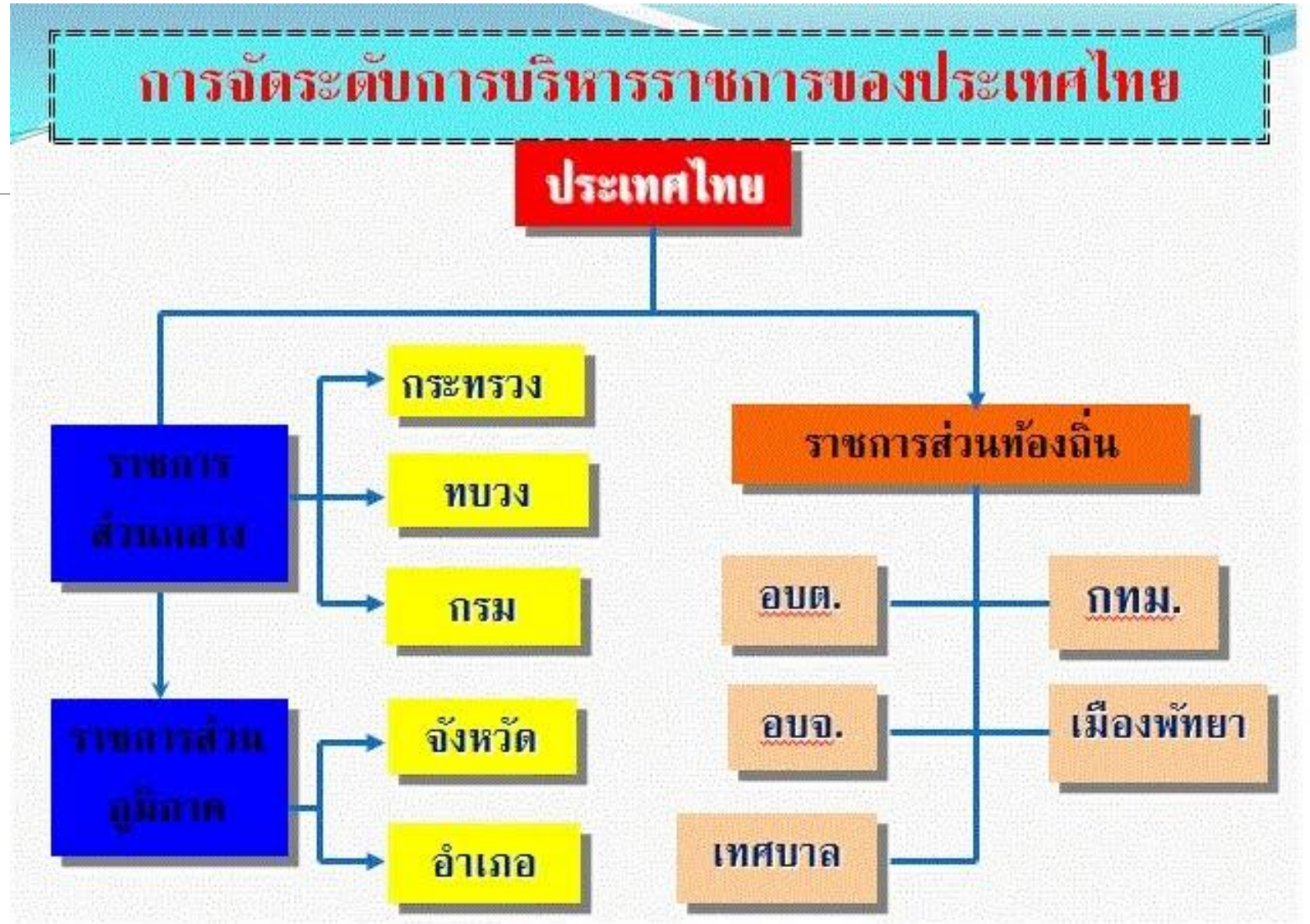


มุมมองในการเปรียบเทียบ

ประเด็นที่ต้องศึกษาเปรียบเทียบ

- 1.รูปแบบการปกครอง
- 2.สภาพทั่วไปของประเทศ--มีความเจริญทั่วถึง
- 3.การบริหารราชการแผ่นดิน--ระบบราชการ
- 4.งบประมาณของแผ่นดิน/ระดับเศรษฐกิจของประเทศ
- 5.ลักษณะของนโยบายสาธารณะ
- 6.การจัดสวัสดิการของรัฐ--ระบบการเก็บภาษี
- 7.โครงการพัฒนาของรัฐ— โครงสร้างพื้นฐานของสังคม อาทิ การคมนาคม

การบริหารราชการแผ่นดินไทย



สภาพทั่วไปของประเทศ–มีความเจริญทั่วถึง





งบประมาณของแผ่นดิน





<https://thestandard.co/prayuth-government-budget-2562/>

นโยบายสาธารณะ



การจัดสวัสดิการของรัฐ

ลดค่าใช้จ่ายในครัวเรือน



วงเงินค่าซื้อสินค้าอุปโภคบริโภค
ที่จำเป็น สินค้าเพื่อการศึกษา
และวัตถุดิบเพื่อเกษตรกรรม

☛ ผู้ที่รายได้เกินกว่า
30,000 บาท/ปี ได้รับ

200 บาท/เดือน

☛ ผู้ที่รายได้ไม่เกิน
30,000 บาท/ปี ได้รับ

300 บาท/เดือน

ใช้สำหรับซื้อสินค้าธงฟ้า



วงเงินส่วนลดค่าซื้อก๊าซหุงต้ม

45 บาท/ 3 เดือน

ลดค่าใช้จ่ายในการเดินทาง



วงเงินค่าโดยสารรถเมล์/
รถไฟฟ้า 

500 บาท/เดือน



วงเงินค่าโดยสารรถ บขส.

500 บาท/เดือน



วงเงินค่าโดยสารรถไฟ

500 บาท/เดือน



เงินบริจาคจะนำมาจ่ายเป็นเงินช่วยเหลือเพื่อการยังชีพ
ให้แก่ผู้สูงอายุที่มีรายได้น้อยในโครงการลงทะเบียนเพื่อสวัสดิการแห่งรัฐ
ผ่านบัตรสวัสดิการแห่งรัฐ



ติดต่อขอบริจาคเบี้ยยังชีพผู้สูงอายุ
เข้ากองทุนผู้สูงอายุ เพื่อช่วยเหลือผู้สูงอายุที่มีรายได้น้อย
โดยนำบัตรประจำตัวประชาชนพร้อมสำเนาไปที่
ที่ทำการ อบต. เทศบาล สำนักงานเขต กทม.
สำนักงานเมืองพัทยา และกรมส่งเสริมการปกครองท้องถิ่น

ผู้บริจาคเบี้ยยังชีพผู้สูงอายุจะได้รับ
เหรียญเชิดชูเกียรติ



การเก็บภาษี

ประสิทธิภาพการจัดเก็บภาษี 2542 - 2546

ประเทศ	รายได้ภาษีต่อ GDP (ร้อยละ)	ภาษีจากรายได้ต่อ GDP (ร้อยละ)	ประสิทธิภาพการเก็บภาษี (Tax Effort)
ฝรั่งเศส	40.99	25.95	1.58
เยอรมนี	28.76	29.14	0.99
อิตาลี	36.17	26.23	1.38
อังกฤษ	35.53	29.09	1.23
เกาหลี	18.18	23.61	0.77
ฮังการี	34.85	28.53	1.22
สเปน	13.41	15.61	0.86
จีน	7.49	17.39	0.43
ไทย	16.20	21.35	0.76
ประเทศกำลังพัฒนา	17.65	19.97	0.86
ประเทศพัฒนาแล้ว	28.98	26.93	1.08

ประเทศไทยยังไม่
สามารถเก็บภาษีได้
ตามเป้าที่ตั้งไว้

บ คนไทยติดอันดับ **จ่ายภาษี** สูงสุดในโลก

หมายเหตุ ข้อมูลจากธนาคารโลก ปี 2010



1. มาเก๊า
34.3%



2. เดนมาร์ก
33.8%



3. นอร์เวย์
27.4%



4. สหราชอาณาจักร
26.7%



ฝรั่งเศส
21.3%



5. สวีเดน
21.3%



6. ไทย 16.0%



7. เกาหลีใต้
15.1%



8. มาเลเซีย
13.8%



9. สิงคโปร์
13.5%

อัตราเก็บภาษี
ต่ำสุด ในโลก



สหรัฐอเมริกา
9.4%



ญี่ปุ่น
9.1%

อ่านเพิ่มเติมได้ที่ <http://news.mthai.com/hot-news/infographics/428039.html>

ข้อมูลจากธนาคารโลกปี 2010

โครงสร้างพื้นฐานของสังคม ด้านการคมนาคม



แผนลงทุนโครงสร้างพื้นฐาน วงเงิน 2 ล้านล้านบาท

หน่วย : ล้านบาท



ที่มา : กระทรวงคมนาคม

ประเทศต่างๆ
มีครบถ้วนแล้ว?

8	สอบกลางภาค			
9-10	การศึกษาเปรียบเทียบ กรณีศึกษา ประเทศอเมริกา	6	อภิปรายเนื้อเรื่องที่เรียนภายในชั้นเรียน มอบหมายกิจกรรมและการค้นคว้า นำเสนอ	อาจารย์มาชิตี คงสถิตย์
11	การศึกษาเปรียบเทียบ กรณีศึกษา ประเทศอังกฤษ	3	อภิปรายเนื้อเรื่องที่เรียนภายในชั้นเรียน มอบหมายกิจกรรมและการค้นคว้า นำเสนอ	อาจารย์มาชิตี คงสถิตย์
12	การศึกษาเปรียบเทียบ กรณีศึกษา ประเทศฝรั่งเศส	3	อภิปรายเนื้อเรื่องที่เรียนภายในชั้นเรียน มอบหมายกิจกรรมและการค้นคว้า นำเสนอ	อาจารย์มาชิตี คงสถิตย์
13	การศึกษาเปรียบเทียบ กรณีศึกษา ประเทศญี่ปุ่น	3	อภิปรายเนื้อเรื่องที่เรียนภายในชั้นเรียน มอบหมายกิจกรรมและการค้นคว้า นำเสนอ	อาจารย์มาชิตี คงสถิตย์
14	การศึกษาเปรียบเทียบ กรณีศึกษา ประเทศจีน	3	อภิปรายเนื้อเรื่องที่เรียนภายในชั้นเรียน มอบหมายกิจกรรมและการค้นคว้า นำเสนอ	อาจารย์มาชิตี คงสถิตย์
15-16	การศึกษาเปรียบเทียบ กรณีศึกษา ประเทศในกลุ่มอาเซียน	6	อภิปรายเนื้อเรื่องที่เรียนภายในชั้นเรียน มอบหมายกิจกรรมและการค้นคว้า	อาจารย์มาชิตี คงสถิตย์

คำสั่งสำหรับรายงานและการนำเสนอ

- ❖ ให้ความศึกษาค้นคว้าอิสระ 2 สัปดาห์ คือ 6,13 มีนาคม
- ❖ เล่มรายงานของทุกกลุ่มส่งพร้อมกันในวันที่ 20 มีนาคม
- ❖ นำเสนอวันที่ 27 มีนาคม
- ❖ ทำยการนำเสนอจะมีการซักถามหากสมาชิกในกลุ่มตอบไม่ได้ห้ก
คะแนนรายบุคคล