



รายวิชา กลยุทธ์การจัดการและการ พัฒนาทรัพยากรมนุษย์

ผู้ช่วยศาสตราจารย์ ดร.ชยุต ภาวนันท์กุล

Facebook: DrChavana Pavaganun





WHAT IS HR?

- **human resources**

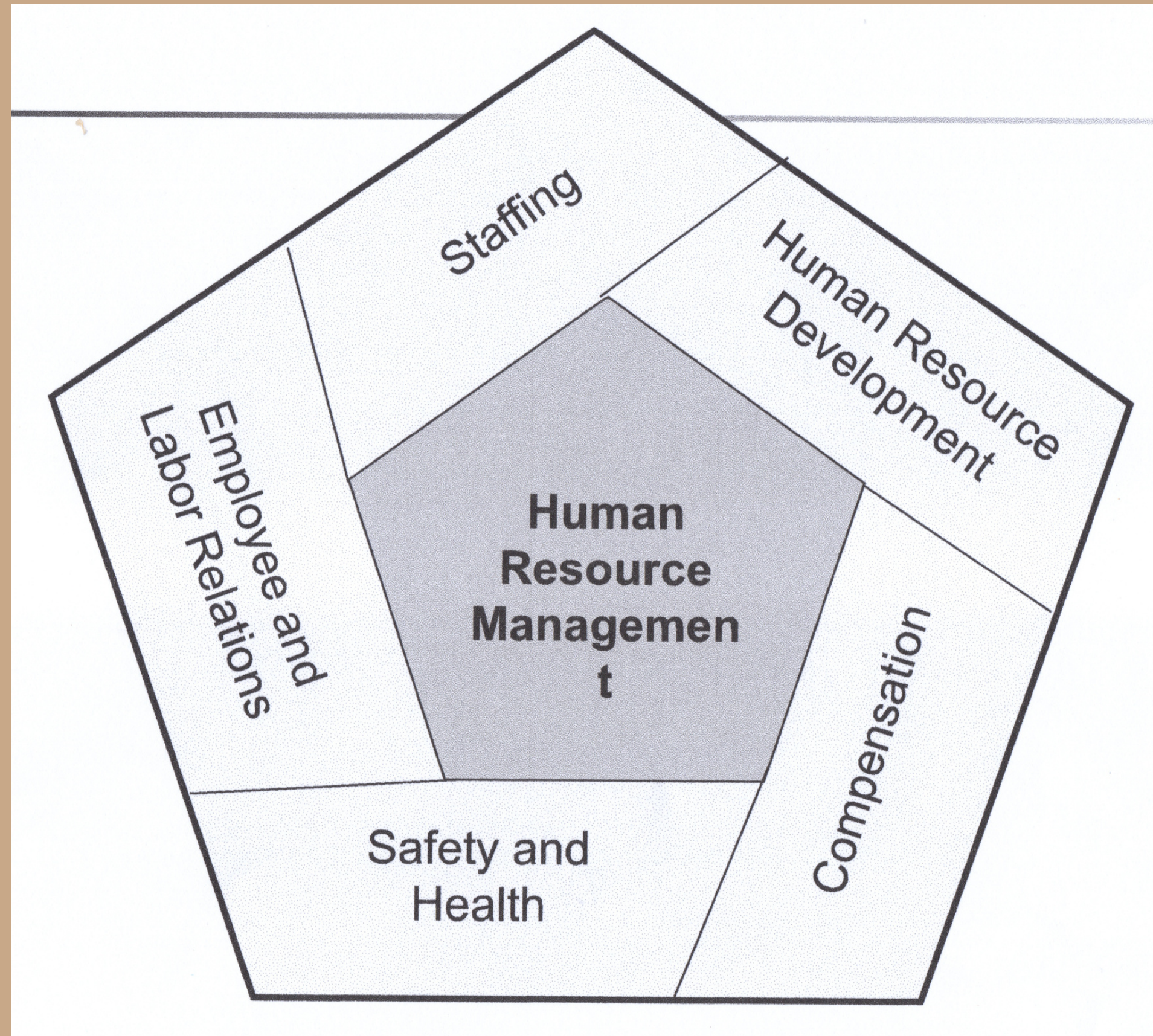
Recruit, Hire, Train, Sustain, and
Reward the Right People.

- Source: The American Heritage® Dictionary of the English Language, Fourth Edition
Copyright © 2001 by Houghton Mifflin Company.
Published by Houghton Mifflin Company. All rights reserved.

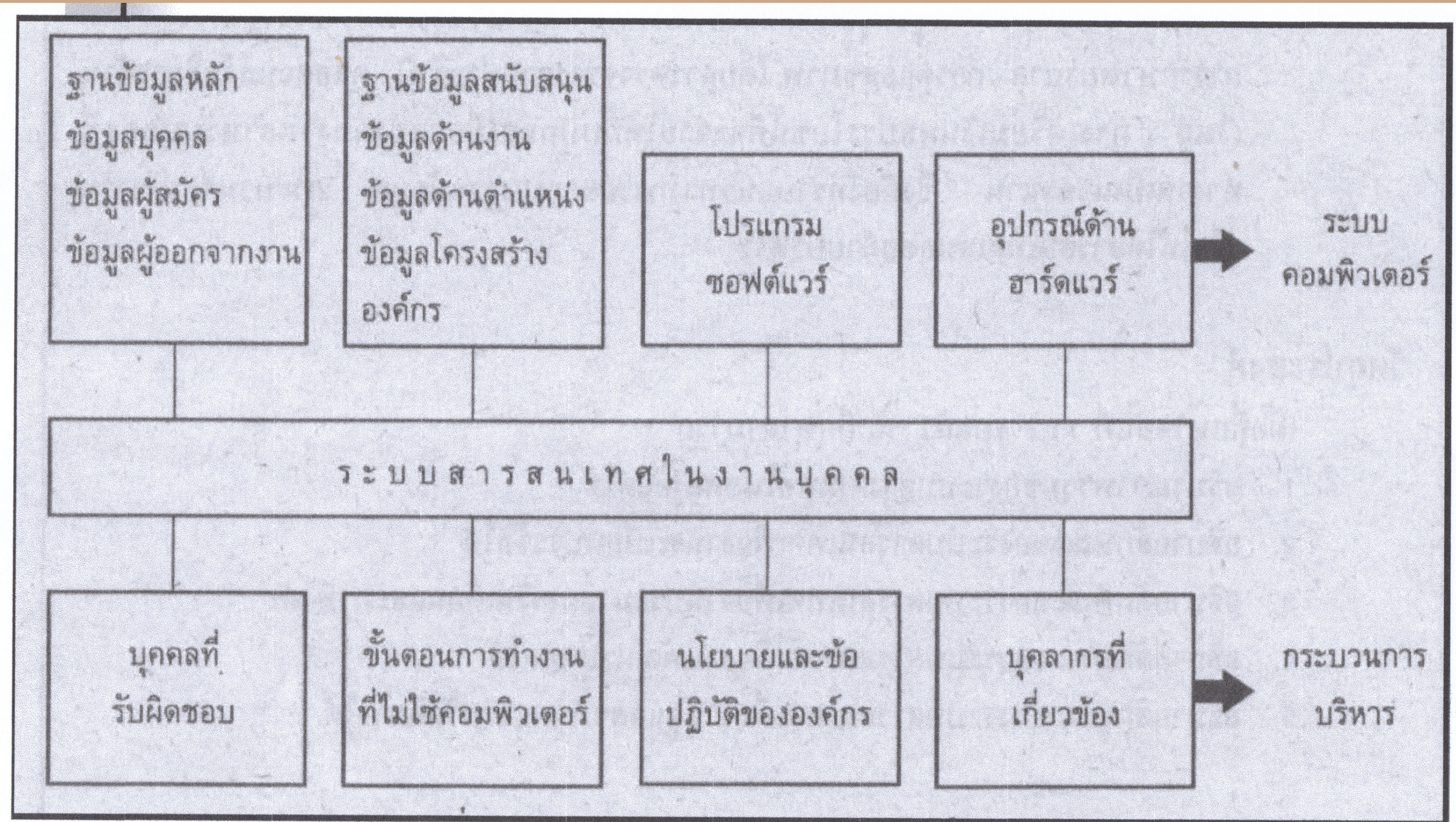
HR Branding

- Firm's corporate image or culture
- บทบาทของ HR
 - Not only Expert Administration ☐ Strategic Partner
 - But also เป็นนักสร้างแบรนด์ ภาพลักษณ์ นักการตลาด
 - HR Branding หรือ HR as a Marketer
- งานของ HR คือ ทำทุกอย่าง
 - เพื่อให้ได้ผู้สมัครที่ดีที่สุดมาร่วมงานกับองค์กร

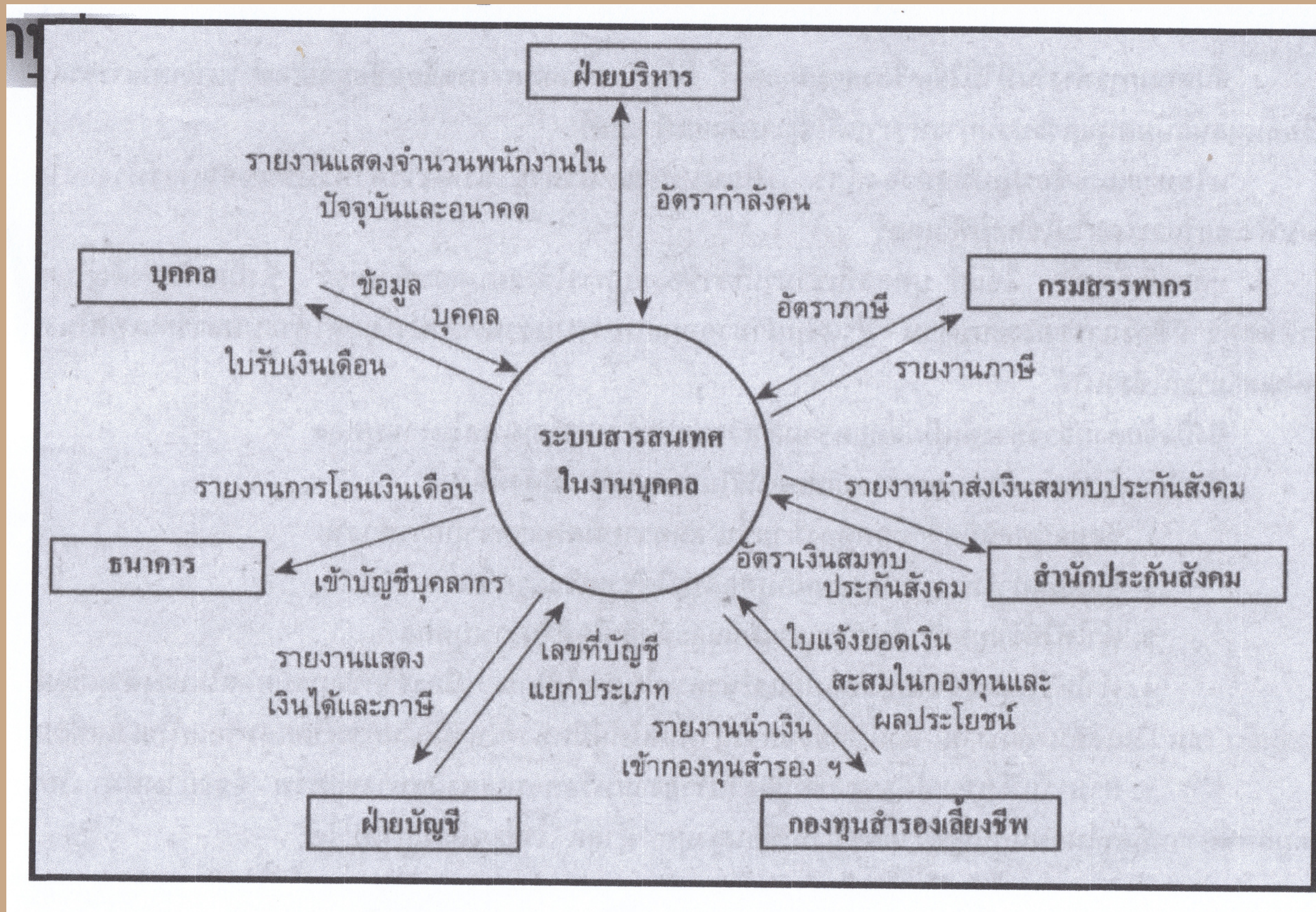
Human Resource Management Functions



HRIS



2.1 ภาพกระแสข้อมูลระดับภาพรวมของระบบสารสนเทศ



โปรแกรมซอฟต์แวร์งานบุคคล	ข้อดี	ข้อเสีย
1. พัฒนาโดยบุคคลภายในองค์กร	<ul style="list-style-type: none"> - สามารถควบคุมและจัดการกระบวนการพัฒนาระบบสารสนเทศได้ดี - เข้าใจความต้องการของผู้ใช้ระบบงานได้ดีและพัฒนาตามความต้องการของผู้ใช้ - มีประสิทธิภาพในการฝึกอบรมประเมินและติดตามผล 	<ul style="list-style-type: none"> - ใช้เวลาในการพัฒนานานกว่าโปรแกรมประเภทอื่น ๆ - ค่าใช้จ่ายในการพัฒนาสูงกว่าโปรแกรมประเภทอื่น - บุคคลภายในอาจขาดประสบการณ์และความเชี่ยวชาญเฉพาะด้าน
2. พัฒนาโดยจ้างหน่วยงานภายนอก	<ul style="list-style-type: none"> - สามารถทำได้ดีเพราะได้ผู้เชี่ยวชาญเฉพาะงานนั้นๆ - ผู้เชี่ยวชาญจากภายนอกมีประสบการณ์ในการออกแบบ 	<ul style="list-style-type: none"> - มีค่าใช้จ่ายค่อนข้างสูงและใช้เวลาในการพัฒนานาน - การติดตั้งระบบอาจจะยากสำหรับผู้เชี่ยวชาญภายนอกในการติดต่อประสานงานกับผู้ใช้ภายในองค์กร
3. โปรแกรมสำเร็จรูปงานบุคคล	<ul style="list-style-type: none"> - ประหยัดเวลาและค่าใช้จ่ายในการพัฒนาเพราะระบบเสร็จสมบูรณ์แล้ว - มีเอกสารและรายละเอียดประกอบระบบงานตลอดจนเอกสารช่วยในการฝึกอบรม - สามารถปรับปรุงโปรแกรมเดิมเมื่อบริษัทซอฟต์แวร์มีการออกเวอร์ชันใหม่ 	<ul style="list-style-type: none"> - ลักษณะโปรแกรมอาจไม่ตรงตามความต้องการของผู้ใช้ทั้งหมด - อาจใช้เวลาและค่าใช้จ่ายค่อนข้างสูง ในการเปลี่ยนระบบให้ตรงกับความต้องการ - ต้องมีค่าใช้จ่ายด้านลิขสิทธิ์ซอฟต์แวร์และค่าบำรุงรักษาโปรแกรม