

วิธีปฏิบัติของพนักงานสอบสวนเพื่อได้ “ตัวผู้ต้องหา” หรือ “พยานหลักฐาน” มาทำสำนวนการสอบสวน มี 3 กรณี

กรณีที่ 1

ได้แก่ การ “ออกมายเรียก” ตัว “ผู้ต้องหา” มาสอบสวนตามมาตรา 52

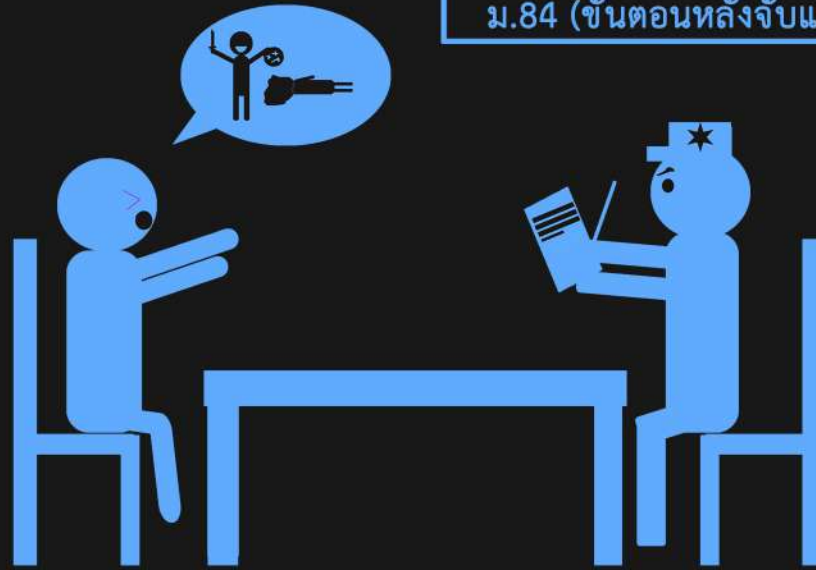


กรณีที่ 2

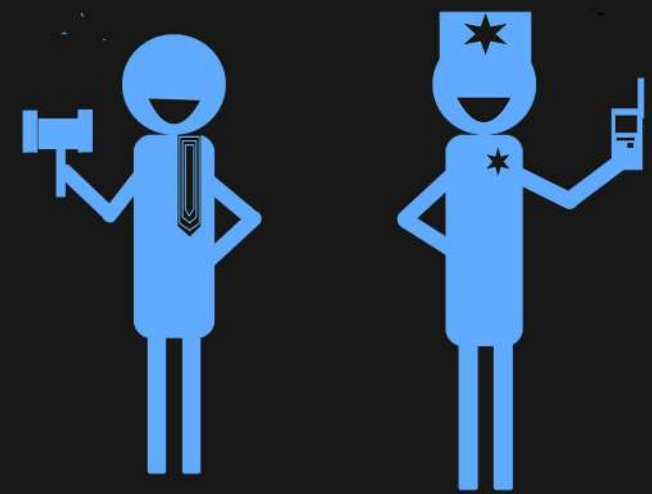
ได้แก่ การ “จับ” ตัว “ผู้ต้องหา” มาสอบสวน สำหรับการจับมี 2 แบบ คือ

→ “จับ” แบบ “มีหมายจับ” โดยปฏิบัติตาม

ม.66 (เหตุออกหมายจับ), ม.77 (การจัดการตามหมายจับ)
ม.83 (วิธีจับ), ม.7/1 (ขั้นตอนขณะจับต้องมีแจ้งสิทธิแก่ผู้ถูกจับด้วย)
ม.84 (ขั้นตอนหลังจับแล้ว)



“จับ” แบบ “ไม่มีหมายจับ”

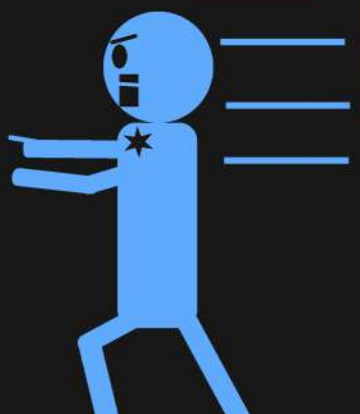
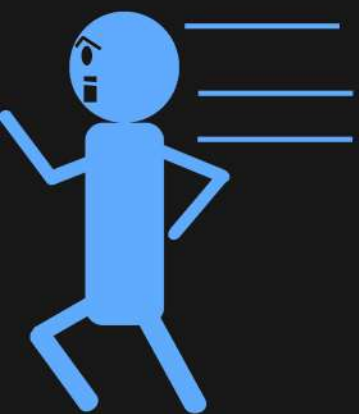


หลัก คือ “จับไม่ได้” เพราะต้องห้ามตาม ม.78 ว.1

ข้อยกเว้น คือ “จับได้”

- หากปฏิบัติตาม ม.78 (1) ประกอบ ม.80
- หากปฏิบัติตาม ม. 78 (2) (3) (4)
- หากปฏิบัติตาม ม.79 ประกอบ ม.80 โดยเป็นความผิดตามบัญชีแนบท้าย ป.วิ.อ.

ข้อห้ามในการจับอื่น ๆ คือ → ม.81 (ห้ามจับใน “ที่รโหฐาน” ตาม ม.2 (13) เว้นแต่ปฏิบัติตาม ม.92,ม.96,ม.98)



→ ม.81/1 (ห้ามจับในพระราชวัง)

กรณี 3

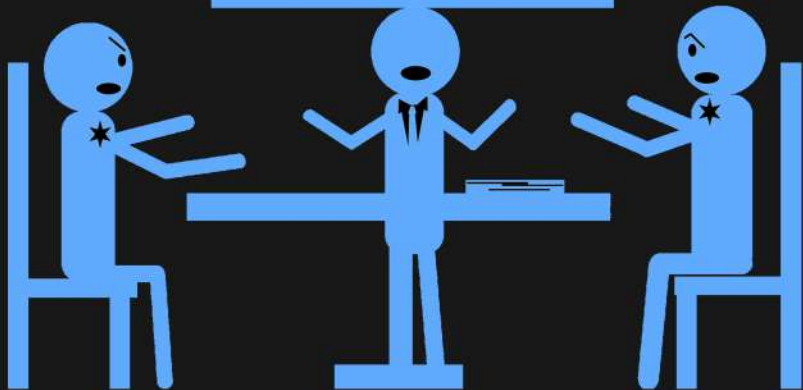
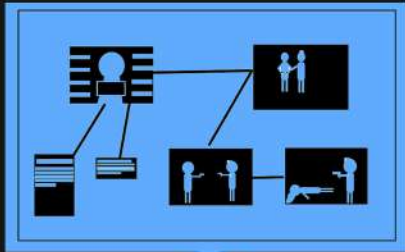
ได้แก่ การ “คั่นตัวผู้ต้องหา” เพื่อให้ได้พยานหลักฐานมาทำสำนวนสอบสวน สำหรับการคั่นมี 2 แบบ คือ

“คั่น” แบบ “มีหมายคั่น” โดยปฏิบัติตาม→

ม.69 (เหตุออกหมายคั่น),ม.70,ม.97 ประกอบ ม.98 (การจัดการตามหมายคั่น),ม.94,ม.95,ม.96,ม.99,ม.100,ม.101,ม.102,ม.103,ม.104 (วิธีการคั่นของเจ้าพนักงาน)

“คั่น” แบบ “ไม่มีหมายคั่น”

ต้อง



หลัก คือ “คั่นไม่ได้” เพราะต้องห้ามตามม.92 ว.1 ตอนต้น

ข้อยกเว้น คือ “คั่นได้”

→ หากปฏิบัติตาม ม.92 ว.1 (1) (2) (3) (4) (5)

→ หากปฏิบัติตาม ม.93 (การคั่นในที่สาธารณะสถาน)

ข้อห้ามในการคั่นอื่น ๆ คือ ม.91 ประกอบ ม.81/1 (ห้ามคั่นในพระราชวัง)



แผนผัง : งานของพนักงานสอบสวนผู้รับผิดชอบกับงานขั้นตอนชั้นพนักงานอัยการ

กรณีพนักงานสอบสวนผู้รับผิดชอบ “งดการสอบสวน”

ต้องปฏิบัติตาม ม.140 (1)



- กรณี “รู้ตัวผู้กระทำผิด” ตาม ม.140 (2)

- กรณีตาม ม.141 วรรค 1 (กรณี “รู้ตัว” แต่ “ไม่มีตัว”)

พนักงานอัยการมีอำนาจออกคำสั่งได้ 3 ทาง คือ

ทางที่ 1 = “สั่งไม่ฟ้อง” ตาม ม.141 วรรค 2

ทางที่ 2 = “สั่งสอบสวนต่อไป” ตาม ม.141 วรรค 3

ทางที่ 3 = “สั่งฟ้อง” ให้จัดการเพื่อได้ตัวผู้ต้องหา ตาม ม.141 วรรค 4

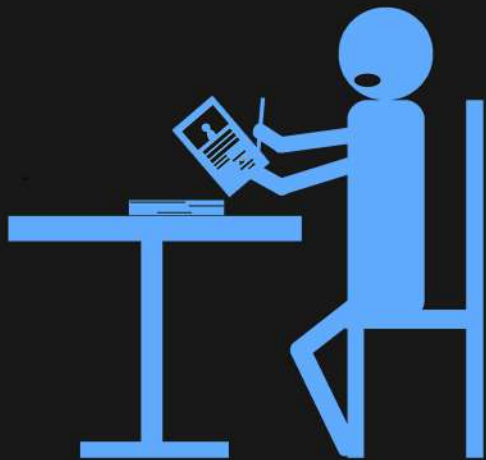
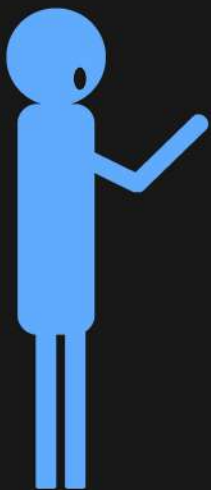
ข้อสังเกต : ในกรณีเป็น “คดีฆาตกรรม” ให้ดู ม.143 วรรคท้าย ซึ่งอำนาจออกคำสั่งฟ้อง หรือไม่ฟ้องเป็นของอัยการสูงสุดหรือผู้รักษาการแทนเท่านั้น

- กรณีตาม ม.142 (กรณี “รู้ตัว” และ “มีตัว” กับกรณี “ผู้ต้องหาซึ่งถูกแจ้งข้อหาได้หลบหนีไป”)

พนักงานอัยการมีอำนาจออกคำสั่งได้ 3 ทาง คือ



ทางที่ 1 = “สั่งไม่ฟ้อง” ตาม ม.143 วรรคหนึ่ง (1) และในกรณีนี้ “พนักงานอัยการ”



- ต้องปฏิบัติตาม ม.145
- ต้องปฏิบัติตาม ม.145/1
- ต้องปฏิบัติตาม ม.146
- ต้องปฏิบัติตาม ม.147

ทางที่ 2 = “สั่งฟ้อง” ตาม ม.143 วรรคหนึ่ง (2) และอาจ “สั่งให้พนักงานสอบสวนเปรียบเทียบคดี” ตาม ม.143 วรรคสอง (ก) (ข)

ทางที่ 3 = “สั่งสอบสวนเพิ่มเติม หรือส่งพยานมาซักถามและมีอำนาจวินิจฉัยปล่อยผู้ต้องหา” ตาม ม.143 วรรคสอง (ก) (ข)

